

# ニッポン全国物産展

## 募集要項

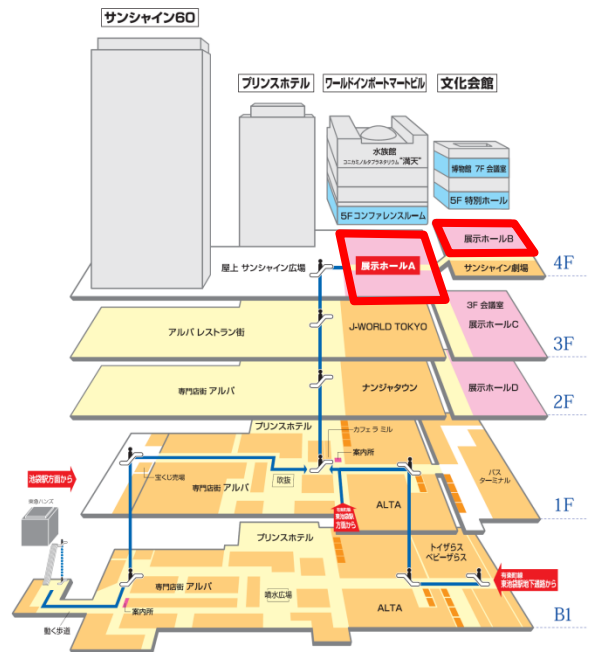
池袋サンシャインシティ 展示ホールA・B

令和6年11月15日(金)~17日(日)【3日間】

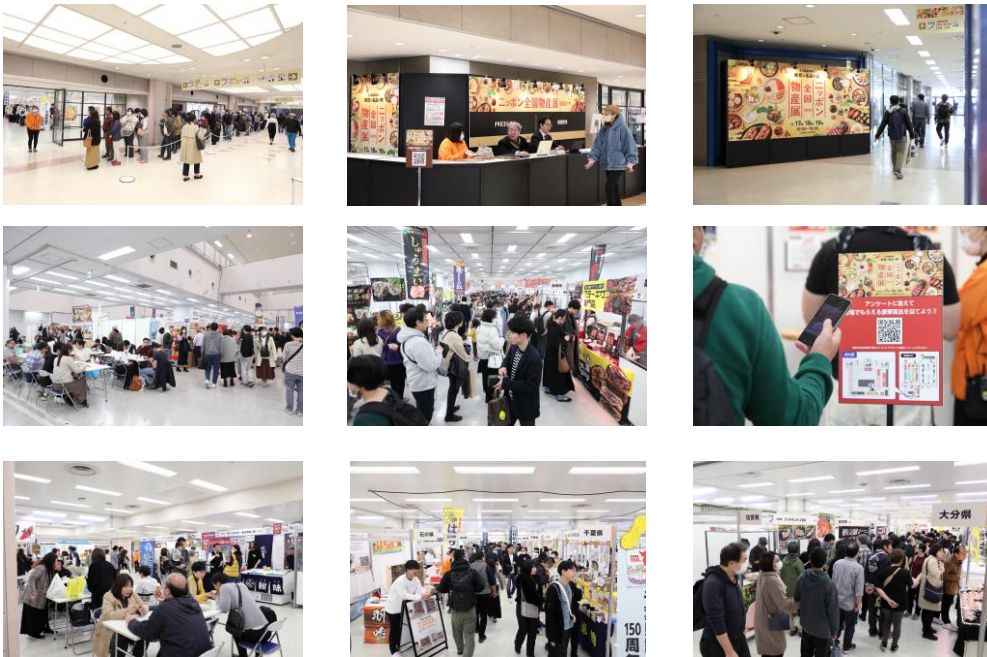
主催：全国商工会連合会

- 名 称 : ニッポン全国物産展2024
- 開催日時 : 令和6年11月15日(金)～17日(日)【3日間】 10:00～19:00 ※最終日は、18:00まで
- 開催場所 : 池袋サンシャインシティ 展示ホールA・B
- 主 催 : 全国商工会連合会
- 展開内容 : 地域特産品の販売
- 開催規模 : 来場者約8万人を想定
- 入場料 : 無料

## ■会場案内図



## ■会場の風景(令和5年度ニッポン全国物産展)



プレスへの開催告知など様々な広報活動を通じ、約8万人規模の集客を図ります。

- ポスティングチラシ、デジタル広告など積極的な広報活動を行います。  
また、本年度は全200ブースのうち、約7割がフードコートとなり、全国でも最大級のフードイベントの開催となります。『日本最大級のフードコートを要するニッポン全国物産展』をテーマに商品構成とイベント企画を打ち出し、集客を図ります。
- プレスリリース配信に加え、プレスへの積極的なアプローチを行い、パブリシティ効果を最大化します。
- 過去実績により精査された流通関係者リストの中から、来場が見込める関東近郊の流通関係者へ招待状を送付予定。流通関係者へのPRを行います。



出展資格	<ul style="list-style-type: none"> <li>● 中小・小規模事業者であること。</li> <li>● 食品・非食品を販売すること。</li> <li>● 都道府県連合会または商工会職員による代理販売は不可。</li> </ul>
選定基準	<p>都道府県コーナーの出展は実演販売を行う事業者2者、物品販売を行う事業者1者までの出展とする。各県枠数を超えた場合や、商品・地域が重複する場合、以下の基準により出展を調整する場合がある。</p> <ul style="list-style-type: none"> <li>● 地域色（地域の資源や消費者イメージと合致するか）</li> <li>● 地域バランス（各県や地域のバランスが取れているか）</li> <li>● 商品カテゴリー（農畜水産物や飲食物等のバランスが取れているか）</li> <li>● 売上見込（開催3日間で46万円以上の売上を見込めること）</li> </ul>
出展条件	<ul style="list-style-type: none"> <li>● 売上歩率（マージン）なし</li> <li>● 各種企画案件（広告等）についての協力</li> <li>● アンケートへの回答</li> </ul>
出展者負担	<ul style="list-style-type: none"> <li>● 出展料2万円（税込み）</li> <li>● 出展に係る交通費・宿泊費・食事代・商品運搬費・販売スタッフ代及び基本設備以外の備品</li> </ul> <p>※詳細は申込時の出展規約を参照</p>
出展者の決定	事務局にて選定の上、出展の可否を決定
注意事項	<ul style="list-style-type: none"> <li>● 商品の販売については出展者の責任で行ってください。事務局では一切の責任を負いません。（ブース内に出品者の店舗名、所在を確認できるものをご用意ください）</li> <li>● ガス、炭等の使用はできません。（加熱調理の熱供給は電気にてお願いします）</li> <li>● 出展申込書に記載された出展予定品以外の物品の展示・販売はできません。</li> </ul> <p>※万が一これに違反し、会場内で展示・販売をされた場合は撤去して頂きます。</p>
販売制限	特にありません。ただし会場規定・行政指導等により販売できない物もあります。
基本設備	<ul style="list-style-type: none"> <li>● 都道府県 ご当地フードコート（実演販売）：実演台 中棚付き 3尺</li> <li>● 都道府県 ご当地物販コーナー：会議テーブル W1800×D600×H73</li> <li>● 各県やエリアごとに共有給排水設備を必要に応じて設置(シンク・手洗い)</li> <li>● 各ホールごとに、共有冷凍・冷蔵ストックスペース(1出展者30ℓまで)</li> </ul>
出展規模	約200者
販売面積	<ul style="list-style-type: none"> <li>● 都道府県 ご当地フードコート(実演販売)：1出展者あたり約間口3,000mm×奥行き2,000mm</li> <li>● 都道府県 ご当地物販コーナー：1出展者あたり約間口2,000mm×奥行き2,000mm</li> </ul> <p>※上記は基本サイズとなります。スペースによって形が変わる可能性もあります。</p>
小間割り	<ul style="list-style-type: none"> <li>● 出展申込みに対する場所の割り当ては都道府県をベースに出展内容、食品販売の有無等を勘案し、事務局が決定後、後日発表させて頂きます。</li> <li>● 出展者は、割り当てられた場所の全部または一部を、有償または無償で、第三者に譲渡または貸与もしくは出展者相互間で交換することはできません。</li> </ul>
会場管理	<ul style="list-style-type: none"> <li>● 事務局は会場全般の管理保全に当たります。出品物の保護については、出展者ブース内ストックヤードを問わず、出展者が責任を負うものとし、事務局は盗難・紛失・損傷・その他会場内で発生した事故に対して損害を賠償いたしません。</li> <li>● 出展者は搬入物に対し、その輸送及び展示・販売期間中を通じて必要な保険を付し、その他保護のための適切な処置を講じてください。</li> <li>● 食品販売に関しての届け出については事務局が一括して行います。保健所の指導に基づき、別途料金の発生する申請や、設備に関し特別な処置が必要な場合は、出展者の負担となります。</li> </ul>

申込方法：<https://forms.gle/fFqJRu5Stfuq7WzYA>

上記のURLからお申込みください。

※ご利用が出来ない場合に限り、メールでのご提出も受付いたします。

画像送付：<https://form.run/@shijo-y3Gbw5vaKzjDB8zrcFW0>

(任意) 上記のURLからおすすめ商品の画像をお送りください。

事務局選定後、広告などに使用いたしますので、画素数が高い画像をご選択ください。

また、お送りいただいた画像の広告掲載は確約出来かねますので、ご了承ください。

応募締切：**令和6年8月1日(木) 17時必着**

※出展地域や出展商品が重複した場合に調整させていただく場合がございますので、期日厳守でお願いします。

## スケジュール 開催までの予定

7月11日(木)13:00 ～8月1日(木)17:00	8月1日(木)17:00	8月2日(金)～	8月下旬
出展募集期間	出展申込み ×切	出展者の選定	出展者決定通知

8月23日(金)	9月6日(金)	10月下旬
各種提出書類 ダウンロード開始	各種提出書類 ×切	全体レイアウト決定

## 11月14日(木)～17日(日)

- ★11月14日  
搬入・展示準備
- ★11月15日～17日  
開催期間
- ★11月17日  
開催終了後撤収

## 問合せ先 事務局

ご不明な点等ございましたら、以下へお問い合わせください。

## 株式会社工芸社内 ニッポン全国物産展 事務局

〒113-0033  
東京都文京区本郷6-17-5  
担当：青木、上田、古井、小原、森泉、上川、和泉田

TEL：03-3868-2880  
FAX：03-5801-0795  
E-mail：info@all-nippon.jp

## 募集枠

都道府県ご当地フードコート：原則各県 実演販売を行う事業者2者

※1者あたりの有効サイズ：約3000mm×2000mm

都道府県ご当地物販コーナー：物品販売を行う事業者1者

※1者あたりの有効サイズ：約2000mm×2000mm

※都道府県ご当地フードコート、ご当地物販コーナーは申込者数・商品に応じて事務局が募集選定を行う場合があります。

商品について：地域の風土や人々に根差した人気商材を中心にご当地の人々には認知されているものの、他地域の人々にはあまり知られていないもの、今話題になっているものなどを中心に広く募集をいたします。

- 海鮮、ラーメン、たこ焼き、など各地域のご当地色を生かした商品
- ピザ、パンケーキ、餃子、焼売、ステーキ、フライドポテト、ヨーグルトなどの専門店
- ご当地ビール、ご当地コーヒー、お茶、ジュースなど飲み物等

## 企画枠

### 【ニッポン全国物産展過去人気コーナー】

過去出展していただいている出展者をニッポン全国物産展事務局から選定し、出展交渉をいたします。

※1者あたりの有効サイズ：約3000mm×2000mm

(基本設備を含んだ有効寸法とする。レイアウトに応じて変動。)

※選定にあたり各都道府県連様とご相談させていただきますのでご協力お願いいたします。

※一般募集は実施なし。但し、申込者数・商品に応じて事務局が募集、選定を行う場合があります。

### 【酒ズキ横丁】

出展交渉は事務局にて対応

※一般募集は実施なし。但し、申込者数・商品に応じて事務局が募集、選定を行う場合があります。

### 【スイーツセレクト】

事務局にて候補を選定いたします。該当する都道府県連様にて出展依頼のご協力をお願いいたします。商工会に属している出展者からも希望があれば企画コーナーへの参加も可能です。

※1者あたりの有効サイズ：約2000m×2000mm

(基本設備を含んだ有効寸法とする。レイアウトに応じて変動。)

※一般募集は実施なし。但し、申込者数・商品に応じて事務局が募集、選定を行う場合があります。

### 【ドリンクスタンド】

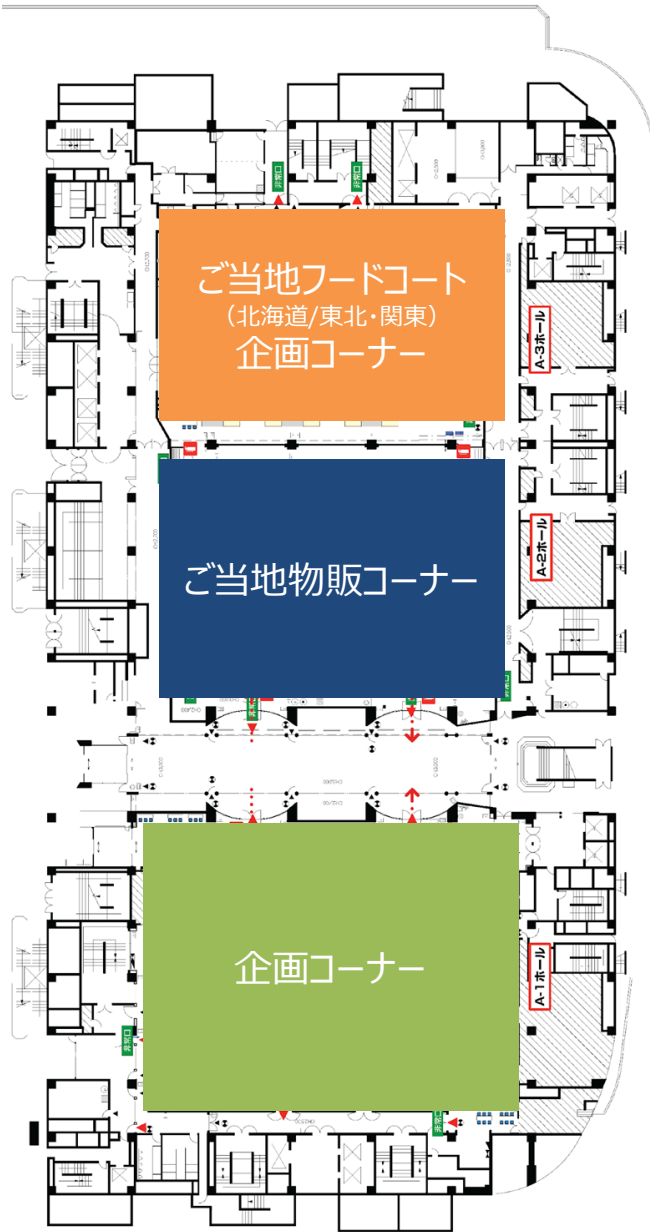
前回ニッポン全国物産展2023会期終了前に完売した、大好評の「ドリンクコーナー」をバージョンアップ。

※各都道府県連様にご相談させていただきますので、ご協力お願いいたします。

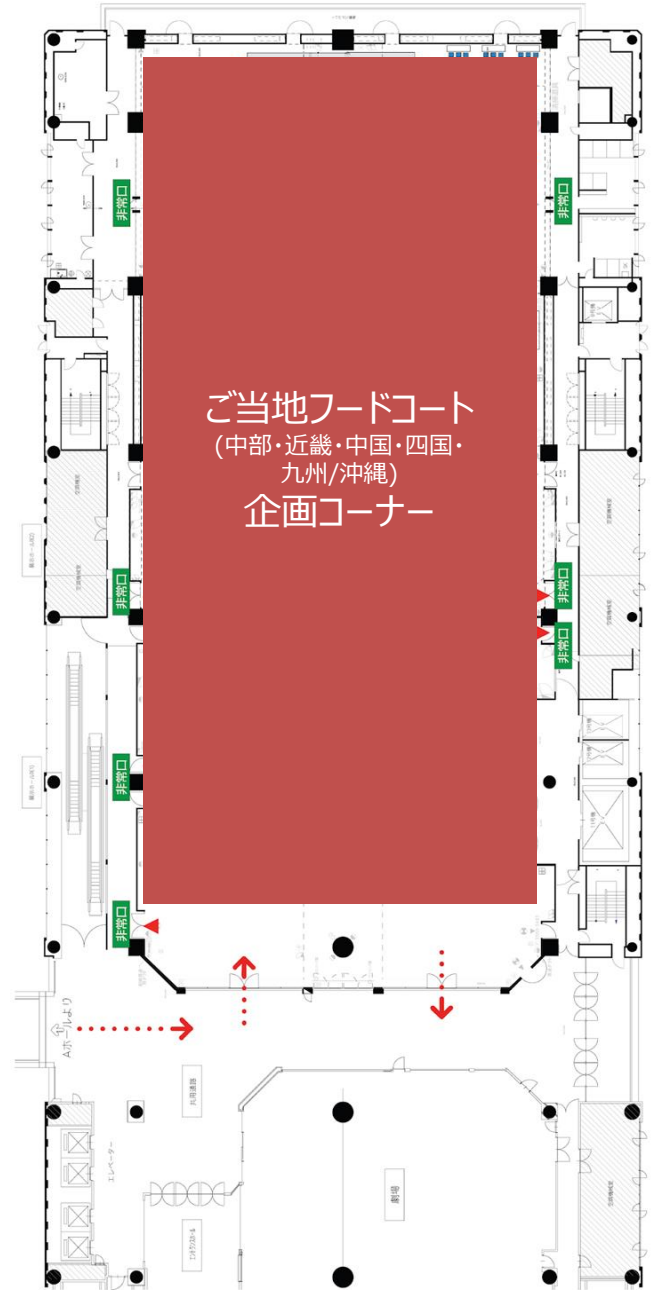
## フードコートコーナーの風景(令和5年度ニッポン全国物産展)



## Aホール



## Bホール



※出展応募数によって今後変更する場合がございます。